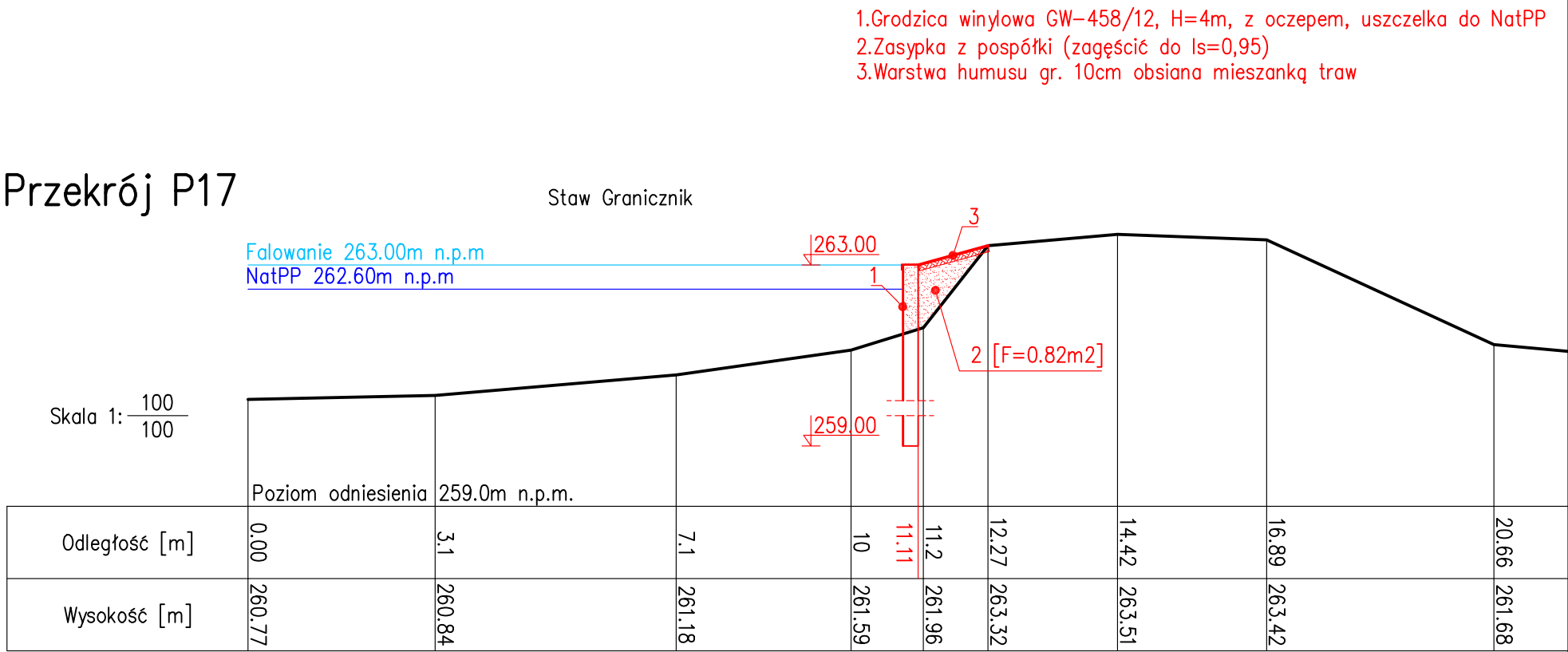
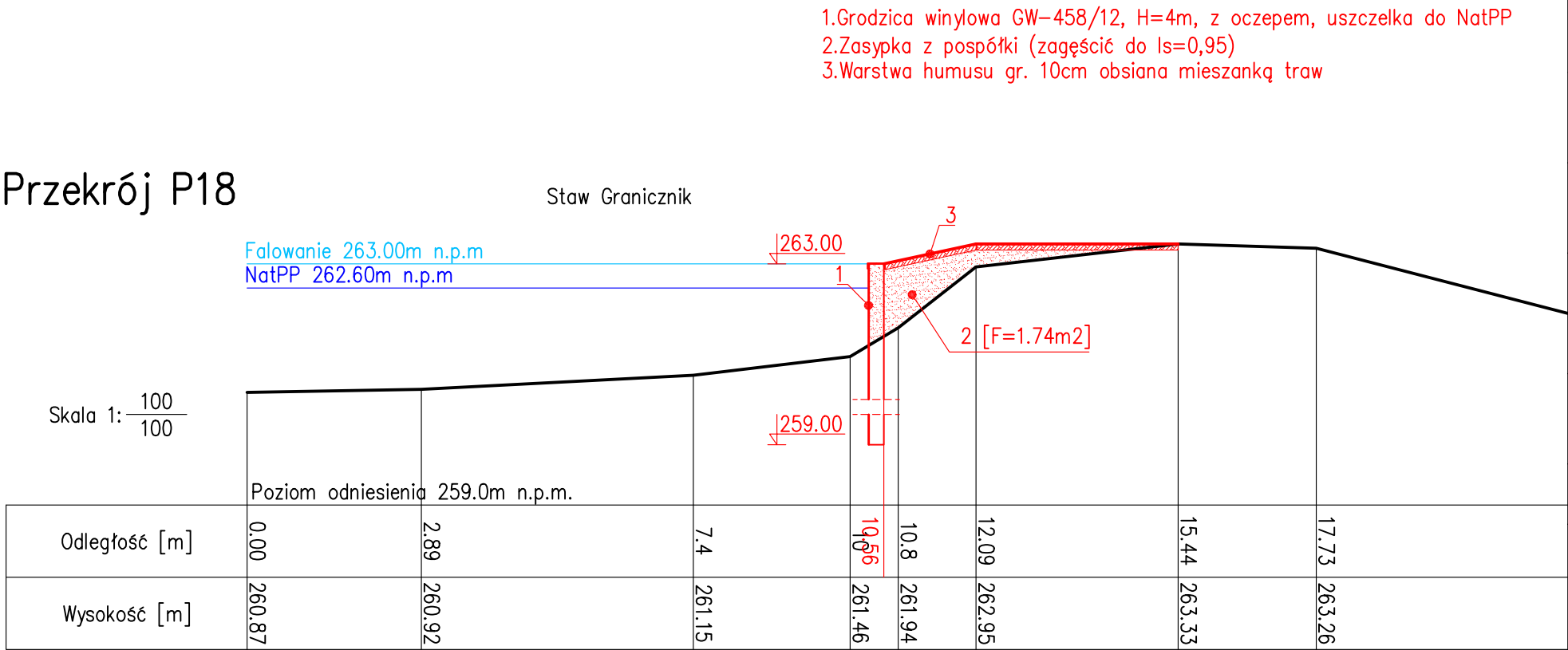


Przekrój P17



Przekrój P18



UWAGA ZMIANY! ROZPATRYWAĆ Z SUPLEMENTEM

Adres jednostki projektowej

Generalny Realizator Inwestycji Budowlanych Sp. z o.o.  
30-313 Kraków ul. Mieszczańska 19

Adres inwestora

Regionalna Dyrekcja Ochrony Środowiska  
Plac Grunwaldzki 8-10, 40-127 Katowice

Opis inwestycji

Zabezpieczenie grobli i wysp na stawach hodowlanych w ramach realizacji projektu LIFE16 NAT/PL/000766 Ochrona siedlisk ptaków wodno-błotnych w Dolinie Górnej Wisły (LIFE.VISTULA.PL)

Temat opracowania

Remont grobli na stawach Granicznik i Olszowiec

Nazwa obiektu

Grobla stawowa

Adres obiektu

woj. małopolskie, pow. oświęcimski, jedn. ewid. 121304\_5 Kęty-obszar wiejski, obr. ewid. 0011 Malec, działka nr: 23/2

Temat rysunku

Przekroje poprzeczne

Opracował mgr inż. Maciej Wąsowski		nr uprawnień spec. konstr.-bud. 410/2000  spec. konstr.-bud. UAN-Upr.412/88	data i podpis	
Projektował mgr inż. Dariusz Krzyk				
Sprawdził mgr inż. Roman Mucha				
Stadium PB	Data 08.2020	Skala 1:100/100	Nr rys. 2.9	Nr str.